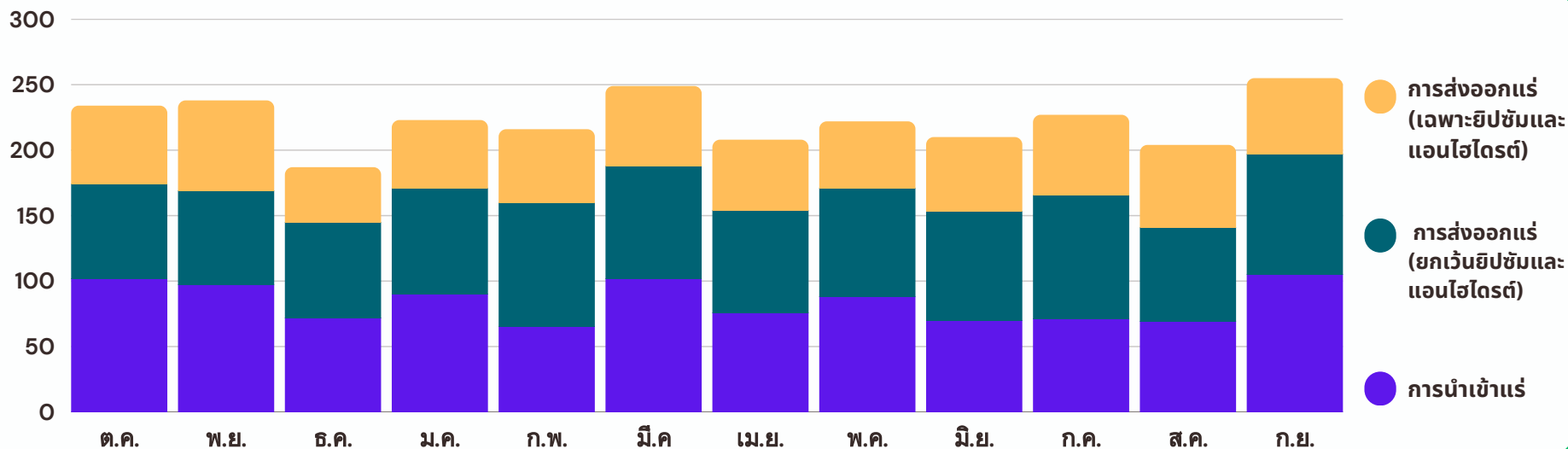




ข้อมูลสถิติการขอรับบริการผ่านช่องทางออนไลน์ (E-SERVICE)



กรมอุตสาหกรรมพื้นฐานและการเหมืองแร่ ปีงบประมาณ พ.ศ. 2568



งานบริการ	หน่วยนับ	จำนวน											
		ต.ค.	พ.ย.	ธ.ค.	ม.ค.	ก.พ.	มี.ค.	เม.ย.	พ.ค.	มิ.ย.	ก.ค.	ส.ค.	ก.ย.
1. ค่าขออนุญาตส่งแร่ส่งออก ราชอาณาจักร กรณีเฉพาะแร่ฮิปซัมและ แร่แอนไฮไดรต์	ครั้ง	60	69	42	52	56	61	54	51	57	61	63	58
2. ค่าขออนุญาตส่งแร่ส่งออก ราชอาณาจักร กรณียกเว้นแร่ฮิปซัมและ แร่แอนไฮไดรต์	ครั้ง	72	72	73	81	95	86	78	83	83	95	72	92
3. ค่าขออนุญาตนำเข้าเข้ามาใน ราชอาณาจักร	ครั้ง	102	97	72	90	65	102	76	88	70	71	69	105
รวม	ครั้ง	234	238	187	223	216	249	208	222	210	227	204	225

หมายเหตุ : ตั้งแต่วันที่ 1 ตุลาคม 2567 - 30 กันยายน 2568

