



**ประกาศกรมอุตสาหกรรมพื้นฐานและการเหมืองแร่**  
**จังหวัดอุบลราชธานี**  
**เรื่อง ขอเรียนเชิญเข้าร่วมแสดงความคิดเห็นการขอประทานบัตรทำเหมืองแร่**

ด้วย.....บริษัท ส.เนมราฐอินคัสตรี จำกัด.....ได้ยื่นคำขอประทานบัตร  
ทำเหมืองแร่ ชนิดแร่หินอุตสาหกรรมชนิดหินอะลูมิเนียมเพื่ออุตสาหกรรมก่อสร้าง.....และได้รับจดทะเบียน  
ไว้เป็นคำขอที่.....๑/๒๕๖๗.....มีเนื้อที่.....๗๖ ไร่ ๒ งาน.....๖๐ ตารางวา  
ตั้งอยู่ในหมู่บ้านที่.....๗ ตำบล.....บุนเปือย อำเภอ.....น้ำยืน จังหวัด.....อุบลราชธานี.....

ดั่งมีอาณาเขตแจ้งอยู่ในแผนที่ติดท้ายประกาศอยู่ในฉบับนี้แล้ว

เพื่อให้เป็นไปตามความในมาตรา ๕๖ วรรคสอง แห่งพระราชบัญญัติแร่ พ.ศ. ๒๕๖๐ และเพื่อ  
ประโยชน์ในการมีส่วนร่วมของชุมชนในพื้นที่ที่ขอประทานบัตร เจ้าพนักงานอุตสาหกรรมแร่ประจำท้องที่  
จังหวัด.....อุบลราชธานี..... จะจัดให้มีการรับฟังความคิดเห็นของชุมชนในพื้นที่ที่ขอประทานบัตร  
ในวันพุธที่ ๒๗ พฤษภาคม ๒๕๖๙ เวลา ๐๙.๐๐ น. ณ ศาลาเอนกประสงค์โรงเรียน ต.ช.ด. บ้านเกษตรสมบูรณ์  
ตำบลบุนเปือย อำเภอ.....น้ำยืน จังหวัดอุบลราชธานี จึงขอเรียนเชิญประชาชนที่มีชื่ออยู่ในทะเบียนบ้านของ  
หมู่ที่ ๗ และหมู่ที่ ๑๓ ตำบลบุนเปือย อำเภอ.....น้ำยืน จังหวัดอุบลราชธานี ไม่น้อยกว่า ๙๐ วัน นับถึงวันที่ได้จัดให้มีการ  
รับฟังความคิดเห็น เข้าร่วมแสดงความคิดเห็นตามวัน เวลา และสถานที่ดังกล่าว

ประกาศ ณ วันที่.....๕.....เดือน.....พฤษภาคม.....พ.ศ. ๒๕๖๙.....

(ลงชื่อ).....  


(นายโกเมน มิวพุ่ม)

อุตสาหกรรมจังหวัดอุบลราชธานี  
เจ้าพนักงานอุตสาหกรรมแร่ประจำท้องที่

ปิดประกาศ ณ วันที่.....๕.....เดือน.....พฤษภาคม.....พ.ศ. ๒๕๖๙.....

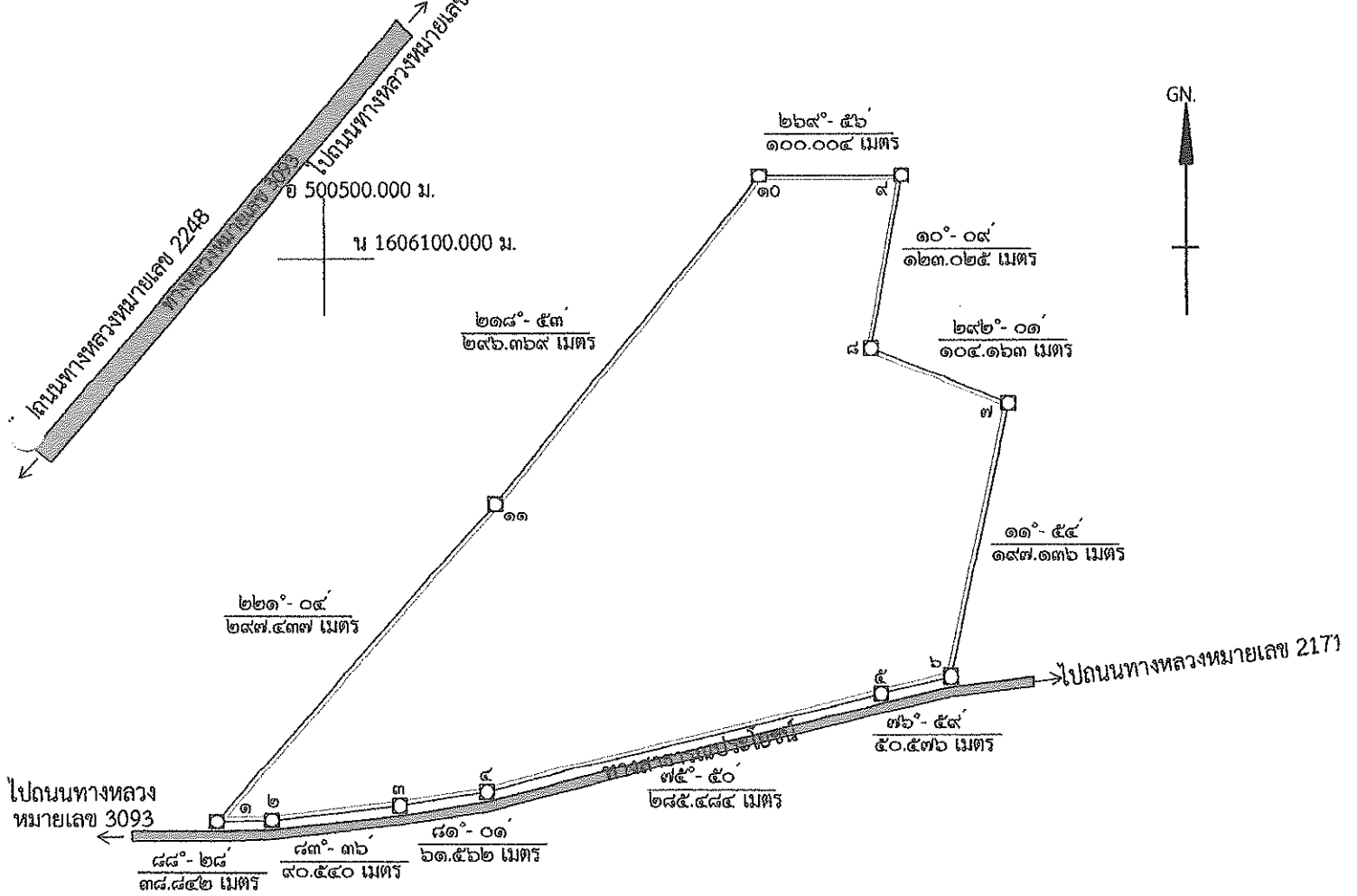
(ลงชื่อ).....  


(นางสาวจิรฐา ทอมสิน)

ผู้ปิดประกาศ



แผนที่  
 สำหรับการทำเหมืองประเภทที่ ๒  
 คำขอประทานบัตรที่ ๑/๒๕๖๗ หมายเลขหลักหมายเลขเหมืองแร่ที่ ๓๑๙๐๐  
 ของบริษัท ส.เขมราฐอินดัสตรี จำกัด  
 หมู่ที่ ๗ ตำบลบุเปือย อำเภอน้ำยืน จังหวัดอุบลราชธานี  
 แผนที่ลำดับชุด L๗๐๑๘ ระวัง ๖๐๓๘ III



เนื้อที่.....๗๖.....ไร่.....๒.....งาน.....๖๐.....ตารางวา  
 มาตรการส่วน.๑:๕,๐๐๐.....

- หมายเหตุ - คบป.แปลงนี้อยู่ในเขตแหล่งหินอุตสาหกรรมอำเภอน้ำยืน ตามประกาศกระทรวงอุตสาหกรรม  
 ฉบับที่ 3 ลงวันที่ 26 มีนาคม 2540  
 - คบป.แปลงนี้อยู่ในเขตพื้นที่ป่าสงวนแห่งชาติป่าฝั่งซ้ายลำโดมใหญ่ เต็มทั้งแปลง  
 - คบป.แปลงนี้อยู่ในเขตพื้นที่คุณภาพลุ่มน้ำชั้นที่ 4B

.....เขียน/ตรวจ  
 (นายสมคิด ทับทิมทอง)  
 นายช่างรังวัดชำนาญงาน  
 25 มีนาคม 2569