



ประกาศกรมอุตสาหกรรมพื้นฐานและการเหมืองแร่
จังหวัดอุบลราชธานี
เรื่อง ขอเรียนเชิญเข้าร่วมแสดงความคิดเห็นการขอประทานบัตรทำเหมืองแร่

ด้วย.....บริษัท มาทวิศิลาทอง จำกัด.....ได้ยื่นคำขอประทานบัตร
ทำเหมืองแร่ ชนิดแร่หินอุตสาหกรรมชนิดหินชะลัดเพื่ออุตสาหกรรมก่อสร้าง.....และได้รับจดทะเบียน
ไว้เป็นคำขอที่.....๑/๒๕๖๘.....มีเนื้อที่.....๔๗๙ ไร่ ๓ งาน.....๖๑ ตารางวา
ตั้งอยู่ในหมู่ที่.....๕ ตำบล.....สีวิเชียร อำเภอ.....น้ำยืน จังหวัด.....อุบลราชธานี.....

ตั้งมีอาณาเขตแจ้งอยู่ในแผนที่ติดท้ายประกาศฉบับนี้แล้ว

เพื่อให้เป็นไปตามความในมาตรา ๕๖ วรรคสอง แห่งพระราชบัญญัติแร่ พ.ศ. ๒๕๖๐
และเพื่อประโยชน์ในการมีส่วนร่วมของชุมชนในพื้นที่ที่ขอประทานบัตร เจ้าพนักงานอุตสาหกรรมแร่ประจำท้องที่
จังหวัด.....อุบลราชธานี.....จะจัดให้มีการรับฟังความคิดเห็นของชุมชนในพื้นที่ที่ขอประทานบัตร
ในวันอังคารที่ ๒๖ พฤษภาคม ๒๕๖๘ เวลา ๐๙.๐๐ น. ณ โรงเรียนน้ำยืน ตำบลสีวิเชียร อำเภอน้ำยืน
จังหวัดอุบลราชธานี จึงขอเรียนเชิญประชาชนที่มีชื่ออยู่ในทะเบียนบ้านของ หมู่ที่ ๕, ๑๕ ตำบลสีวิเชียร และ
หมู่ที่ ๖, ๑๓ ตำบลบุเปือย อำเภอน้ำยืน จังหวัดอุบลราชธานี ไม่น้อยกว่า ๙๐ วัน นับถึงวันที่ได้จัดให้มีการรับฟัง
ความคิดเห็น เข้าร่วมแสดงความคิดเห็นตามวัน เวลา และสถานที่ดังกล่าว

ประกาศ ณ วันที่ ๕ เดือน พฤษภาคม พ.ศ. ๒๕๖๘

(ลงชื่อ).....

(นายโกเมน ฝิวพุ่ม)

อุตสาหกรรมจังหวัดอุบลราชธานี
เจ้าพนักงานอุตสาหกรรมแร่ประจำท้องที่

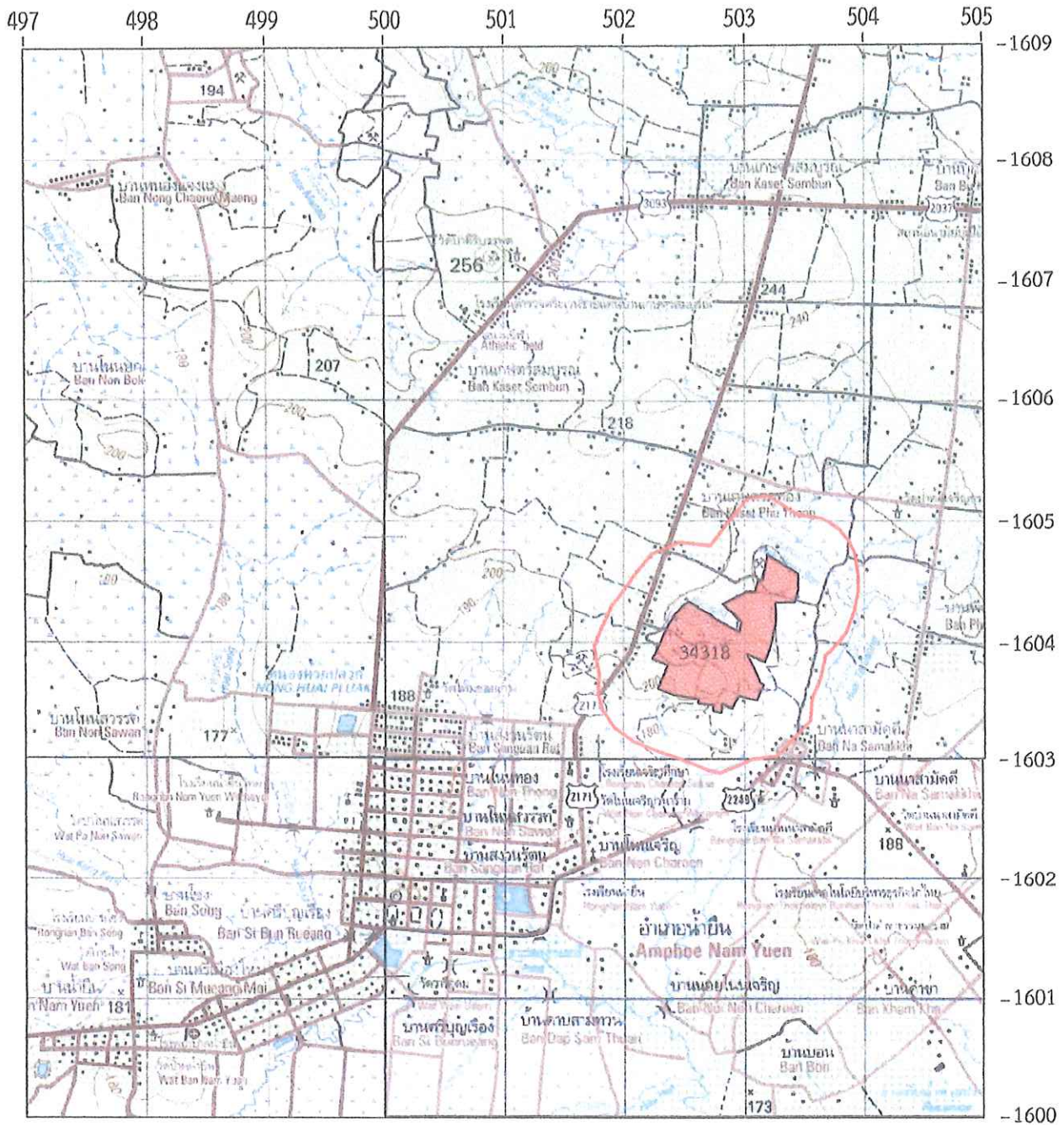
ปิดประกาศ ณ วันที่ ๕ เดือน พฤษภาคม พ.ศ. ๒๕๖๘

(ลงชื่อ).....

(นางสาวจิรัฐา หอมชื่น)

ผู้ปิดประกาศ

แผนที่แสดงจุดที่ตั้งประกอบการรับฟังความคิดเห็น
 สำหรับการทำเหมืองประเภทที่ ๒
 คำขอประทานบัตรที่ ๑/๒๕๖๘ หมายเลขหลักหมายเลขเหมืองแร่ที่ ๓๔๓๑๘
 ของบริษัท มาทวิศิลาทอง จำกัด
 ตั้งอยู่ที่ ๕ ตำบลสีวิเชียร อำเภอน้ำยืน จังหวัดอุบลราชธานี



หมายเหตุ : แผนที่ฉบับนี้ถ่ายจากแผนที่ภูมิประเทศ มาตรฐาน 1:50,000 ของกรมแผนที่ทหาร ลำดับชุด L7018 ระวัง 5937 I , 5938 II 6037 IV , 6038 III

- ที่ระบายสี คือ พื้นที่โครงการทำเหมืองแร่ คำขอประทานบัตรที่ ๑/๒๕๖๘ ของบริษัท มาทวิศิลาทอง จำกัด
- ที่ระบายสี คือ ขอบเขตพื้นที่จัดทำกรรับฟังความคิดเห็นของชุมชน ในรัศมี 500 เมตร (วัดจากขอบแปลงคำขอประทานบัตร)

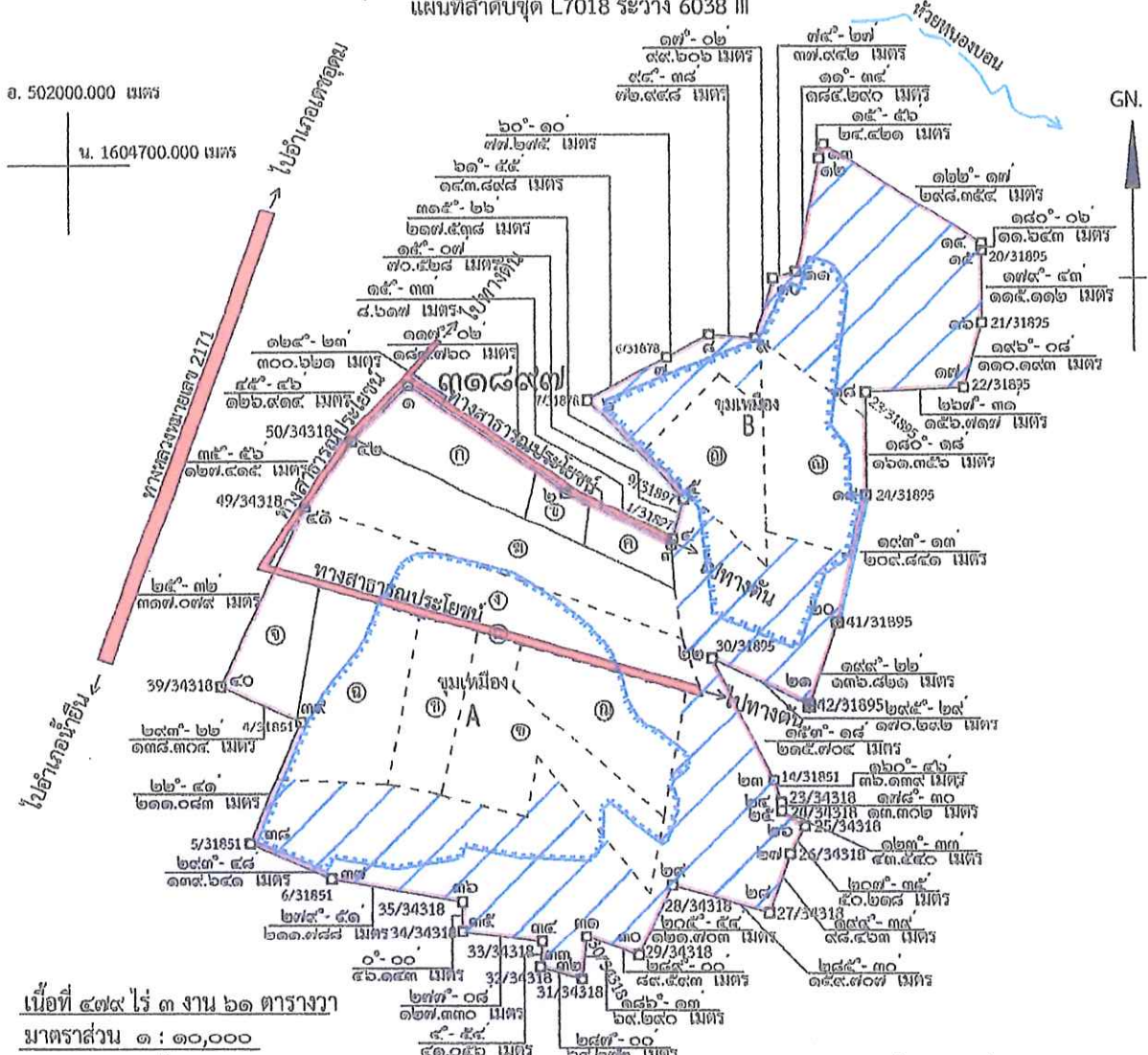
ผู้เขียน/ตรวจ

(นายสมคิด ทัพทิมทอง)
 นายช่างรังวัดชำนาญงาน
 ๒๗ เมษายน ๒๕๖๙

แผนที่
 การทำเหมืองประเภทที่ ๒
 คำขอประทานบัตรที่ ๑/๒๕๖๘ หมายเลขหลักหมายเลขเหมืองแร่ที่ ๓๔๓๑๘
 ของบริษัท มาทิวีคิลาทอง จำกัด
 หมู่ที่ ๕ ตำบลสวีเชียร อำเภอน้ำยี่น จังหวัดอุบลราชธานี
 แผนที่ลำดับชุด L7018 ระวัง 6038 III

๑. 502000.000 เมตร

น. 1604700.000 เมตร



เมื่อที่ ๔๗๙ ไร่ ๓ งาน ๖๑ ตารางวา
 มาตราส่วน ๑ : ๑๐,๐๐๐

- หมายเหตุ - คบ.แปลงนี้อยู่ในเขตแหล่งหินอุตสาหกรรมอำเภอน้ำยี่น ตามประกาศกระทรวงอุตสาหกรรม ฉบับที่ ๓ ลงวันที่ ๒๖ มีนาคม ๒๕๕๐
- คบ.แปลงนี้ที่ประทานบัตรที่ ๓๓๘๕๕/๑๖๕๓๒ ของบริษัท มาทิวีคิลาทอง จำกัด (บางส่วน) ซึ่งจะสิ้นอายุประทานบัตร วันที่ ๒๔ กันยายน พ.ศ. ๒๕๗๑ ยินยอมให้ใช้พื้นที่แล้ว
 - คบ.แปลงนี้ที่ประทานบัตรที่ ๓๓๘๕๑/๑๕๑๕๐ ของทางหุ้นส่วนจำกัด น้ำยี่นคิลาทอง เพิ่มทั้งแปลง ซึ่งขอคืนสิทธิตามประทานบัตรแล้วทั้งแปลง และได้รับอนุญาตให้คืนสิทธิ เมื่อวันที่ ๗ กุมภาพันธ์ พ.ศ. ๒๕๖๘ ยินยอมให้ใช้พื้นที่แล้ว
 - คบ.แปลงนี้ที่เอกสารหนังสือรับรองการทำประโยชน์ที่ดิน (น.ส.๓ก.) จำนวน ๑๒ แปลง ซึ่งยินยอมให้ใช้พื้นที่แล้ว
 - ก คือ น.ส.๓ก. เลขที่ ๑๙๑๒ เล่ม ๒๐ก เลขที่ดิน ๑๓๙ เนื้อที่ ๑๗-๐-๐๐ ไร่ เนื้อที่ส่วนที่ทับ ๑๖-๑-๐๒ ไร่
 - ข คือ น.ส.๓ก. เลขที่ ๘๘๕ เล่ม ๙ข เลขที่ดิน ๑๙๖ เนื้อที่ ๕-๐-๒๑ ไร่ เนื้อที่ส่วนที่ทับ ๔-๐-๐๗ ไร่
 - ค คือ น.ส.๓ก. เลขที่ ๓๔๙ เล่ม ๔ค เลขที่ดิน ๑๗๔ เนื้อที่ ๘-๐-๕๙ ไร่ เนื้อที่ส่วนที่ทับ ๗-๓-๘๐ ไร่
 - ง คือ น.ส.๓ก. เลขที่ ๑๖๒๑ เล่ม ๑๗ก เลขที่ดิน ๑๔๐ เนื้อที่ ๓๕-๐-๘๓ ไร่ เนื้อที่ส่วนที่ทับ ๓๕-๐-๑๒ ไร่
 - จ คือ น.ส.๓ก. เลขที่ ๑๙๑๔ เล่ม ๒๐ก เลขที่ดิน ๑๔๑ เนื้อที่ ๓๕-๑-๓๕ ไร่ เนื้อที่ส่วนที่ทับ ๓๕-๑-๓๑ ไร่
 - ฉ คือ น.ส.๓ก. เลขที่ ๑๙๑๕ เล่ม ๒๐ก เลขที่ดิน ๑๔๒ เนื้อที่ ๓๑-๒-๖๗ ไร่ เนื้อที่ส่วนที่ทับ ๑๓-๐-๑๑ ไร่
 - ช คือ น.ส.๓ก. เลขที่ ๑๙๑๖ เล่ม ๒๐ก เลขที่ดิน ๑๔๓ เนื้อที่ ๓๒-๑-๖๓ ไร่ เนื้อที่ส่วนที่ทับ ๒๙-๓-๔๕ ไร่
 - ซ คือ น.ส.๓ก. เลขที่ ๑๙๑๗ เล่ม ๒๐ก เลขที่ดิน ๑๔๔ เนื้อที่ ๑๔-๓-๑๓ ไร่ เนื้อที่ส่วนที่ทับ ๑๔-๓-๑๓ ไร่
 - ฌ คือ น.ส.๓ก. เลขที่ ๑๙๑๘ เล่ม ๒๐ก เลขที่ดิน ๑๔๕ เนื้อที่ ๓๐-๒-๕๕ ไร่ เนื้อที่ส่วนที่ทับ ๓๐-๒-๕๕ ไร่
 - ฎ คือ น.ส.๓ก. เลขที่ ๑๙๑๙ เล่ม ๒๐ก เลขที่ดิน ๑๔๖ เนื้อที่ ๒๒-๑-๘๐ ไร่ เนื้อที่ส่วนที่ทับ ๒๒-๑-๘๐ ไร่
 - ฏ คือ น.ส.๓ก. เลขที่ ๑๙๕๑ เล่ม ๒๐ก เลขที่ดิน ๑๕๒ เนื้อที่ ๑๘-๓-๕๒ ไร่ เนื้อที่ส่วนที่ทับ ๑๘-๓-๕๐ ไร่
 - ฑ คือ น.ส.๓ก. เลขที่ ๑๙๕๒ เล่ม ๒๐ก เลขที่ดิน ๑๕๓ เนื้อที่ ๒๔-๑-๐๐ ไร่ เนื้อที่ส่วนที่ทับ ๒๔-๐-๓๗ ไร่
 - ฒ คือ ทางสาธารณประโยชน์ กว้าง ๘ เมตร ยาว ๖๙๔ เมตร เนื้อที่ส่วนที่ทับ ๓-๑-๘๘ ไร่
 - ที่ระบายสี คือ เขตพื้นที่ป่าสงวนแห่งชาติป่าฝั่งซ้ายลำโดมใหญ่ เนื้อที่ส่วนที่ทับรวมทั้ง ๒๒๔-๐-๓๐ ไร่
 - สัญลักษณ์ คือ บริเวณพื้นที่เปิดการทำเหมืองเดิม ของประทานบัตรที่ ๓๓๘๕๑/๑๕๑๕๐ จำนวนเนื้อที่ ๑๔๐-๓-๐๑ ไร่
 - สัญลักษณ์ คือ บริเวณพื้นที่เปิดการทำเหมืองปัจจุบัน ของประทานบัตรที่ ๓๓๘๕๕/๑๖๕๓๒ จำนวนเนื้อที่ ๘๔-๐-๕๒ ไร่
 - คบ.แปลงนี้อยู่ในเขตพื้นที่ลุ่มน้ำชั้นที่ 4B และ 5B

.....เขียน/ตรวจ
 (นายสมคิด ทัพทิมทอง)
 นายช่างรังวัดชำนาญงาน