



ประกาศกรมอุตสาหกรรมพื้นฐานและการเหมืองแร่
จังหวัดอุบลราชธานี
เรื่อง ขอเรียนเชิญเข้าร่วมแสดงความคิดเห็นการขอประทานบัตรทำเหมืองแร่

ด้วย.....บริษัท มาทวิศิลาทอง จำกัด.....ได้ยื่นคำขอประทานบัตร
 ทำเหมืองแร่ ชนิดแร่หินอุตสาหกรรมชนิดหินอะลูมินาเพื่ออุตสาหกรรมก่อสร้าง.....และได้รับจดทะเบียน
 ไว้เป็นคำขอที่.....๑/๒๕๖๙.....มีเนื้อที่ ๓๒๖ ไร่ ๒ งาน ๖๒ ตารางวา
 ตั้งอยู่ในหมู่ที่ ๙, ๑๕ ตำบลสีวิเชียร และหมู่ที่ ๑๓ ตำบลบุเปือย อำเภอเย็น จังหวัดอุบลราชธานี.....

ตั้งมีอาณาเขตแจ้งอยู่ในแผนที่ติดท้ายประกาศอยู่ในฉบับนี้แล้ว

เพื่อให้เป็นไปตามความในมาตรา ๕๖ วรรคสอง แห่งพระราชบัญญัติแร่ พ.ศ. ๒๕๖๐
 และเพื่อประโยชน์ในการมีส่วนร่วมของชุมชนในพื้นที่ที่ขอประทานบัตร เจ้าพนักงานอุตสาหกรรมแร่ประจำท้องที่
 จังหวัด.....อุบลราชธานี.....จะจัดให้มีการรับฟังความคิดเห็นของชุมชนในพื้นที่ที่ขอประทานบัตร
 ในวันอังคารที่ ๒๖ พฤษภาคม ๒๕๖๙ เวลา ๑๓.๐๐ น. ณ โรงเรียนน้ำยืน ตำบลสีวิเชียร อำเภอน้ำยืน
 จังหวัดอุบลราชธานี จึงขอเรียนเชิญประชาชนที่มีชื่ออยู่ในทะเบียนบ้านของ หมู่ที่ ๙, ๑๕ ตำบลสีวิเชียร
 และหมู่ที่ ๑๓ ตำบลบุเปือย อำเภอน้ำยืน จังหวัดอุบลราชธานี ไม่น้อยกว่า ๙๐ วัน นับถึงวันที่ได้จัดให้มีการ
 รับฟังความคิดเห็น เข้าร่วมแสดงความคิดเห็นตามวัน เวลา และสถานที่ดังกล่าว

ประกาศ ณ วันที่ ๕ เดือน พฤษภาคม พ.ศ. ๒๕๖๙

(ลงชื่อ).....

(นายโกเมน ศิวพุ่ม)

อุตสาหกรรมจังหวัดอุบลราชธานี
 เจ้าพนักงานอุตสาหกรรมแร่ประจำท้องที่

ปิดประกาศ ณ วันที่ ๕ เดือน พฤษภาคม พ.ศ. ๒๕๖๙

(ลงชื่อ).....

(นางสาวจิรฐา หอมชื่น)

ผู้ปิดประกาศ

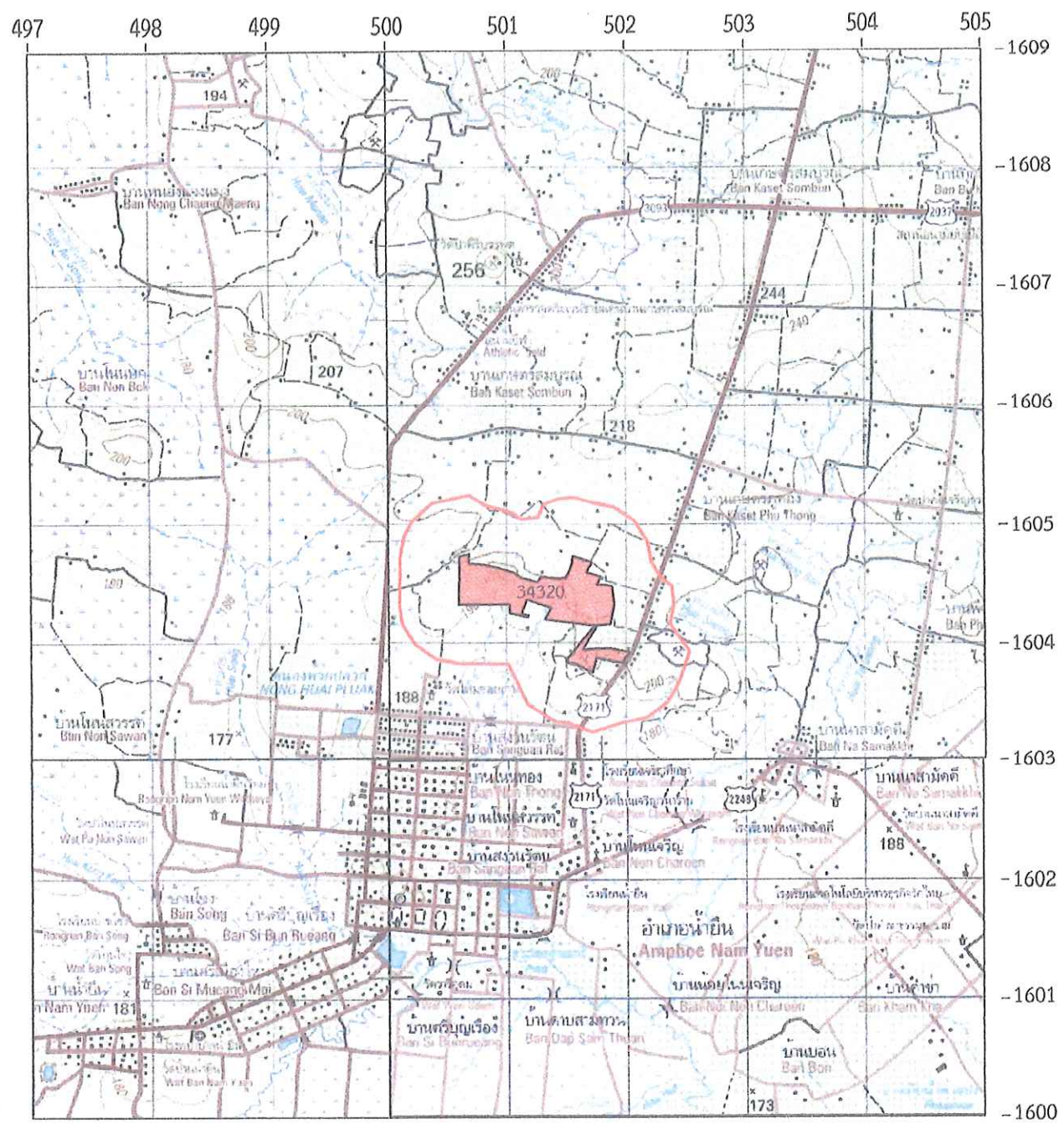
แผนที่แสดงจุดที่ตั้งประกอบการรับฟังความคิดเห็น

สำหรับการทำเหมืองประเภทที่ ๒

คำขอประทานบัตรที่ ๑/๒๕๖๙ หมายเลขหลักหมายเลขเหมืองแร่ที่ ๓๔๓๒๐

ของบริษัท มาทวิศิลาทอง จำกัด

ตั้งอยู่หมู่ที่ ๙,๑๕ ตำบลสีวิเชียร และหมู่ที่ ๑๓ ตำบลบุเปือย อำเภอน้ำยืน จังหวัดอุบลราชธานี



หมายเหตุ : แผนที่ฉบับนี้ถ่ายจากแผนที่ภูมิประเทศ มาตรฐาน 1:50,000 ของกรมแผนที่ทหาร ลำดับชุด L7018 ราววง 5937 I , 5938 II 6037 IV , 6038 III

- ที่ระบายสี คือ พื้นที่โครงการทำเหมืองแร่ คำขอประทานบัตรที่ ๑/๒๕๖๙ ของบริษัท มาทวิศิลาทอง จำกัด
- ที่ระบายสี คือ ขอบเขตพื้นที่จัดทำกรรับฟังความคิดเห็นของชุมชน ในรัศมี 500 เมตร (วัดจากขอบแปลงคำขอประทานบัตร)

ผู้เขียน/ตรวจ

(นายสมคิด ทับทิมทอง)
นายช่างรังวัดชำนาญงาน
๒๗ เมษายน ๒๕๖๙

แผนที่

สำหรับการทำเหมืองประเภทที่ ๒

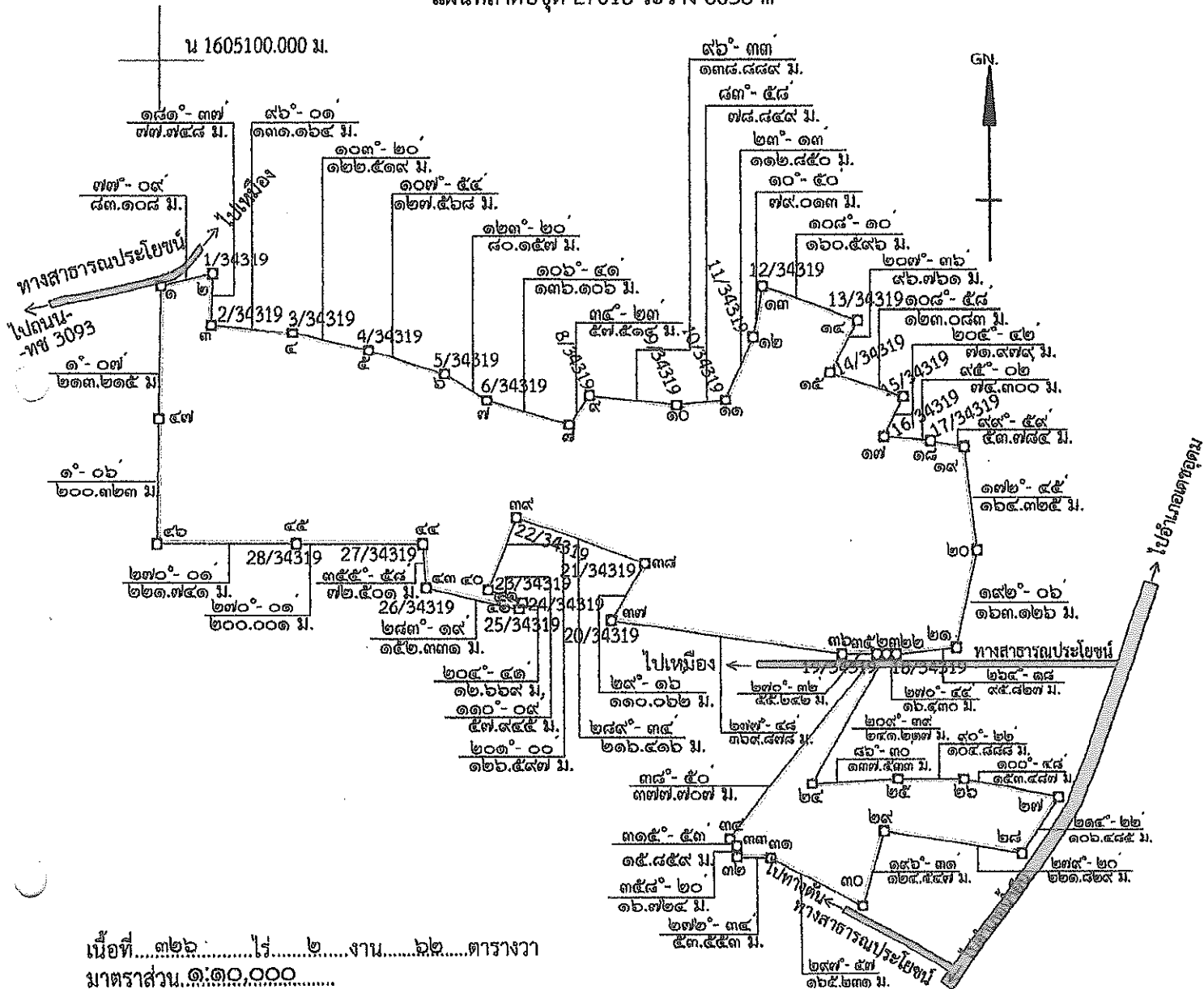
คำขอประทานบัตรที่ ๑/๒๕๖๙ หมายเลขหลักหมายเลขเหมืองแร่ที่ ๓๔๓๒๐

ของบริษัท มาทิวีคิลาทอง จำกัด

หมู่ที่ ๙,๑๕ ตำบลสีวิเชียร และหมู่ที่ ๑๓ ตำบลบุเปือย อำเภอน้ำยืน จังหวัดอุบลราชธานี

๑ 500600.000 ม.

แผนที่ลำดับชุด L7018 ธรวาง 6038 III



เนื้อที่ ๓๒๖.....ไร่.....๒.....งาน.....๒๒.....ตารางวา

มาตราส่วน ๑:๑๐,๐๐๐

หมายเหตุ - คปน. แปลงนี้อยู่ในเขตแหล่งหินอุตสาหกรรมอำเภอน้ำยืน ตามประกาศกระทรวงอุตสาหกรรม

ฉบับที่ ๓ ลงวันที่ ๒๖ มีนาคม ๒๕๔๐

- คปน. แปลงนี้อยู่ในเขตพื้นที่ป่าสงวนแห่งชาติป่าฝั่งซ้ายลำโดมใหญ่ เต็มทั้งแปลง

- คปน. แปลงนี้อยู่ในเขตพื้นที่คุณภาพลุ่มน้ำชั้นที่ 4B และ 5A

(Handwritten signature)

.....เขียน/ตรวจ

(นายสมคิด ทับทิมทอง)

นายช่างรังวัดชำนาญงาน

๑๐ กุมภาพันธ์ ๒๕๖๙