



ประกาศเจ้าพนักงานอุตสาหกรรมแร่ประจำท้องที่จังหวัดนครราชสีมา
เรื่อง ขอเรียนเชิญเข้าร่วมแสดงความคิดเห็นการขอประทานบัตรทำเหมืองแร่

ด้วย บริษัท ศิลากลางดง จำกัด ได้ยื่นคำขอประทานบัตรทำเหมืองแร่ หินอุตสาหกรรม ชนิดหินปูน เพื่ออุตสาหกรรมเคมีและทำปูนขาว และรับจดทะเบียนไว้เป็นคำขอที่ ๑/๒๕๖๖ มีเนื้อที่ประมาณ ๕๘๑ ไร่ - งาน ๕๖ ตารางวา ตั้งอยู่ในหมู่ที่ ๑ ตำบลกลางดง อำเภอปากช่อง จังหวัดนครราชสีมา
ดังมีอาณาเขตแจ้งอยู่ในแผนที่ซึ่งแนบท้ายประกาศฉบับนี้

เพื่อให้เป็นไปตามความในมาตรา ๕๖ วรรคสอง แห่งพระราชบัญญัติแร่ พ.ศ.๒๕๖๐ และเพื่อประโยชน์ในการมีส่วนร่วมของชุมชนในพื้นที่ที่ขอประทานบัตร เจ้าพนักงานอุตสาหกรรมแร่ประจำท้องที่จังหวัดนครราชสีมา จะจัดให้มีการรับฟังความคิดเห็นของชุมชนในพื้นที่ที่ขอประทานบัตร สำหรับคำขอประทานบัตรที่ ๑/๒๕๖๖ ของบริษัท ศิลากลางดง จำกัด ในวันจันทร์ที่ ๑๕ มิถุนายน ๒๕๖๙ เวลา ๑๗.๓๐ น. ณ ศาลาประชาคมหมู่บ้าน บ้านปางอโศก หมู่ที่ ๑ ตำบลกลางดง อำเภอปากช่อง จังหวัดนครราชสีมา จึงขอเรียนเชิญประชาชนที่มีชื่ออยู่ในทะเบียนบ้านของบ้านปางอโศก หมู่ที่ ๑ ตำบลกลางดง อำเภอปากช่อง จังหวัดนครราชสีมา เป็นเวลาไม่น้อยกว่า ๙๐ วัน นับถึงวันที่ได้จัดให้มีการรับฟังความคิดเห็น เข้าร่วมแสดงความคิดเห็นตามวัน เวลา และสถานที่ดังกล่าว

ประกาศมา ณ วันที่ ๒๑ เดือน พฤษภาคม พ.ศ. ๒๕๖๙

(ลงชื่อ) 

(นายอารยะ เนตวงษ์)

อุตสาหกรรมจังหวัดนครราชสีมา
เจ้าพนักงานอุตสาหกรรมแร่ประจำท้องที่



ประกาศเจ้าพนักงานอุตสาหกรรมแร่ประจำท้องที่จังหวัดนครราชสีมา
เรื่อง ขอเรียนเชิญเข้าร่วมแสดงความคิดเห็นการขอประทานบัตรทำเหมืองแร่

ด้วย บริษัท ศิลากลางดง จำกัด ได้ยื่นคำขอประทานบัตรทำเหมืองแร่ หินอุตสาหกรรมชนิดหินปูน เพื่ออุตสาหกรรมเคมีและทำปูนขาว และรับจดทะเบียนไว้เป็นคำขอที่ ๑/๒๕๖๖ มีเนื้อที่ประมาณ ๕๘๑ ไร่ งาน ๕๖ ตารางวา ตั้งอยู่ในหมู่ที่ ๑ ตำบลกลางดง อำเภอปากช่อง จังหวัดนครราชสีมา
ดังมีอาณาเขตแจ้งอยู่ในแผนที่ซึ่งแนบท้ายประกาศฉบับนี้

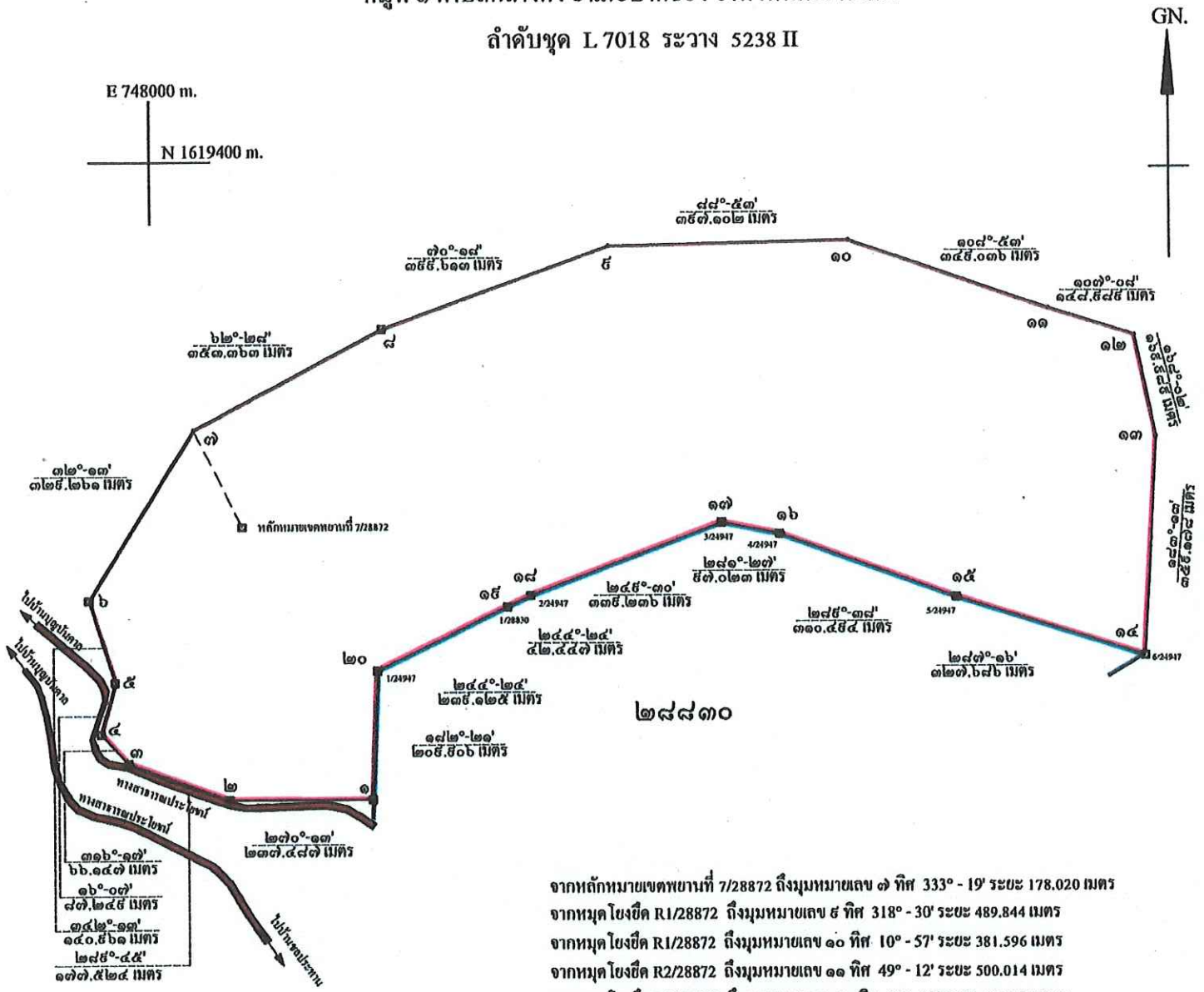
เพื่อให้เป็นไปตามความในมาตรา ๕๖ วรรคสอง แห่งพระราชบัญญัติแร่ พ.ศ.๒๕๖๐ และเพื่อประโยชน์ในการมีส่วนร่วมของชุมชนในพื้นที่ที่ขอประทานบัตร เจ้าพนักงานอุตสาหกรรมแร่ประจำท้องที่จังหวัดนครราชสีมา จะจัดให้มีการรับฟังความคิดเห็นของชุมชนในพื้นที่ที่ขอประทานบัตร สำหรับคำขอประทานบัตรที่ ๑/๒๕๖๖ ของบริษัท ศิลากลางดง จำกัด ในวันอังคารที่ ๑๖ มิถุนายน ๒๕๖๙ เวลา ๑๗.๓๐ น. ณ ศาลาประชาคมหมู่บ้าน บ้านชลประทาน หมู่ที่ ๑๔ ตำบลกลางดง อำเภอปากช่อง จังหวัดนครราชสีมา จึงขอเรียนเชิญประชาชนที่มีชื่ออยู่ในทะเบียนบ้านของบ้านบุญบันดาล หมู่ที่ ๒ และบ้านชลประทาน หมู่ที่ ๑๔ ตำบลกลางดง อำเภอปากช่อง จังหวัดนครราชสีมา เป็นเวลาไม่น้อยกว่า ๙๐ วัน นับถึงวันที่ได้จัดให้มีการรับฟังความคิดเห็น เข้าร่วมแสดงความคิดเห็นตามวัน เวลา และสถานที่ดังกล่าว

ประกาศมา ณ วันที่ ๒๑ เดือน พฤษภาคม พ.ศ. ๒๕๖๙

(ลงชื่อ) 

(นายอารยะ เนตวงษ์)
อุตสาหกรรมจังหวัดนครราชสีมา
เจ้าพนักงานอุตสาหกรรมแร่ประจำท้องที่

แผนที่
 เพื่อการทำเหมืองประเภทที่ ๓
 คำขอประทานบัตรที่ ๑/๒๕๖๖ หมายเลขหลักหมายเขตเหมืองแร่ที่ ๒๘๘๓๒
 ของ บริษัท ศิลากลางดง จำกัด
 หมู่ที่ ๑ ตำบลกลางดง อำเภอปากช่อง จังหวัดนครราชสีมา
 ลำดับชุด L 7018 ระวัง 5238 II



จากหลักหมายเขตประทานที่ 7/28872 ถึงมุมหมายเลข ๗ ทิศ 333° - 19' ระยะ 178.020 เมตร
 จากมุมโขงซีก R1/28872 ถึงมุมหมายเลข ๘ ทิศ 318° - 30' ระยะ 489.844 เมตร
 จากมุมโขงซีก R1/28872 ถึงมุมหมายเลข ๑๐ ทิศ 10° - 57' ระยะ 381.596 เมตร
 จากมุมโขงซีก R2/28872 ถึงมุมหมายเลข ๑๑ ทิศ 49° - 12' ระยะ 500.014 เมตร
 จากมุมโขงซีก R3/28872 ถึงมุมหมายเลข ๑๒ ทิศ 54° - 28' ระยะ 569.860 เมตร
 จากมุมโขงซีก R3/28872 ถึงมุมหมายเลข ๑๓ ทิศ 71° - 43' ระยะ 525.542 เมตร

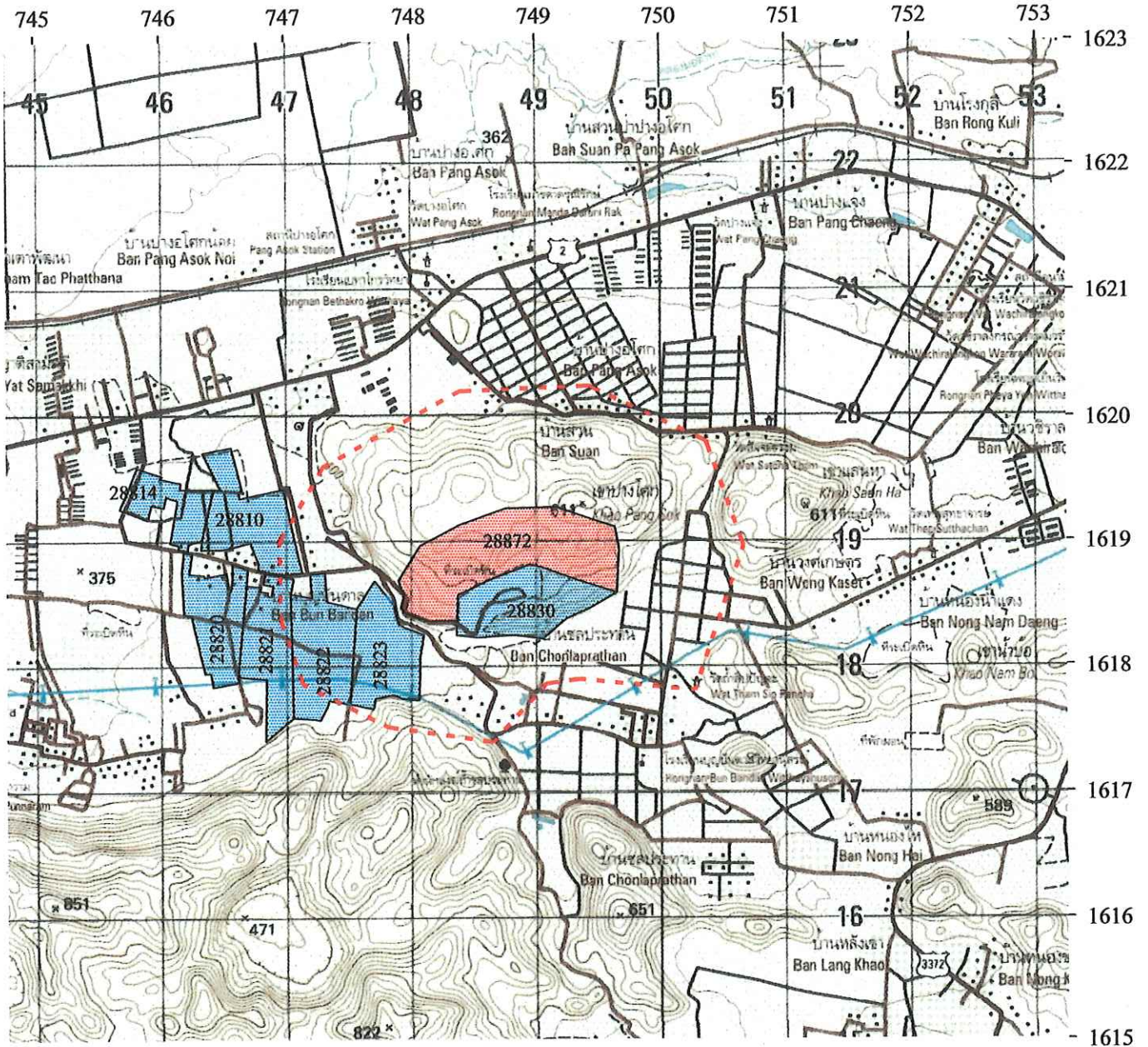
เนื้อที่ ๕๘๑ ไร่ ๐ งาน ๕๖ ตารางวา
 มาตรฐานส่วน ๑ : ๑๐,๐๐๐

หมายเหตุ คำขอประทานบัตรแปลงนี้
 - อยู่ในเขตแหล่งแร่เพื่อการทำเหมือง ตามแผนแม่บทบริหารจัดการแร่ฉบับที่ ๒
 - อยู่ในเขตพื้นที่ป่าเพื่อเศรษฐกิจ (E) และเขตพื้นที่ลุ่มน้ำชั้นที่ 1B

.....เขียน
 (นางสาวสุดาวรรณ กุณณะมอย)
 นายช่างรังวัดชำนาญงาน

.....ตรวจ
 (นายอนุสรณ์ ศรีสุวรรณ)
 นายช่างรังวัดอาวุโส -๒ ต.ค. ๒๕๖๖

แผนที่แสดงรัศมี ๑๐๐๐ เมตรจากแนวเขตคำขอประทานบัตร
 เพื่อการทำเหมืองประเภทที่ ๑
 คำขอประทานบัตรที่ ๑/๒๕๖๖ หมายเลขหลักหมายเลขเขตเหมืองแร่ที่ ๒๘๘๗๒
 ของ บริษัท ศิลากลางดง จำกัด
 หมู่ที่ ๑ ตำบลกลางดง อำเภอปากช่อง จังหวัดนครราชสีมา
 มาตรการส่วน ๑:๕๐,๐๐๐



หมายเหตุ แผนที่ฉบับนี้ ถ่ายมาจากแผนที่ภูมิประเทศ มาตรการส่วน ๑:๕๐,๐๐๐ ของกรมแผนที่ทหาร ลำดับชุด L 7018 ราว 5238 II

- ที่ระบายนี คือ คำขอประทานบัตรที่ ๑/๒๕๖๖ หมายเลขหลักหมายเลขเขตเหมืองแร่ที่ ๒๘๘๗๒
- ที่ระบายนี คือ ประทานบัตรแปลงใกล้เคียง
- ที่ระบายนี คือ รัศมี ๑๐๐๐ เมตรจากแนวเขตคำขอประทานบัตรที่ ๑/๒๕๖๖

-ค.ปบ.แปลงนี้อยู่ในเขตพื้นที่ป่าเพื่อการเศรษฐกิจ E และพื้นที่ลุ่มน้ำ ชั้นที่ 1B

นางสาวสุดาวรรณ กุณณะมอย
 เขียน
 (นางสาวสุดาวรรณ กุณณะมอย)
 นายช่างรังวัดชำนาญงาน

นายอนุสรณ์ ศรีสุวรรณ
 ตรวจสอบ
 (นายอนุสรณ์ ศรีสุวรรณ)
 นายช่างรังวัดอาวุโส - ๒ ต.ค. ๒๕๖๖