



ประกาศเจ้าพนักงานอุตสาหกรรมแร่ประจำท้องที่  
จังหวัดฉะเชิงเทรา

เรื่อง ขอเชิญเข้าร่วมแสดงความคิดเห็นการขอประทานบัตรทำเหมืองแร่

ด้วย.....บริษัท.พี.บี.บี.คอนกรีต จำกัด.....ได้ยื่นคำขอประทานบัตรทำเหมืองแร่ทรายแก้ว และรับจดทะเบียนไว้เป็นคำขอที่ ๑/๒๕๖๓ มีเนื้อที่ประมาณ ๓๕ ไร่ ๓ งาน ๗๕ ตารางวา ตั้งอยู่ในหมู่ที่ ๑ ตำบล เขาหินซ้อน อำเภอ พนมสารคาม จังหวัด ฉะเชิงเทรา ดังมีอาณาเขตอยู่ในแผนที่แนบท้ายประกาศฉบับนี้

เพื่อให้เป็นไปตามความในมาตรา ๕๖ วรรคสอง แห่งพระราชบัญญัติแร่ พ.ศ. ๒๕๖๐ และเพื่อประโยชน์ในการมีส่วนร่วมของชุมชนในพื้นที่ที่ขอประทานบัตร เจ้าพนักงานอุตสาหกรรมแร่ประจำท้องที่จังหวัดฉะเชิงเทรา จะจัดให้มีการรับฟังความคิดเห็นของชุมชนในพื้นที่ที่ขอประทานบัตร ในวันที่ ๒๓ พฤศจิกายน ๒๕๖๓ เวลา ๑๐.๐๐ น. ณ โดมเอนกประสงค์วัดม่วงโพรง หมู่ที่ ๑ ตำบลเขาหินซ้อน อำเภอพนมสารคาม จังหวัดฉะเชิงเทรา จึงขอเชิญประชาชนที่มีชื่ออยู่ในทะเบียนบ้านของหมู่ที่ ๑ ตำบลเขาหินซ้อน อำเภอพนมสารคาม จังหวัดฉะเชิงเทรา ไม่น้อยกว่าเก้าสิบวันนับถึงวันที่ได้จัดให้มีการรับฟังความคิดเห็น เข้าร่วมแสดงความคิดเห็นตามวัน เวลา และสถานที่ดังกล่าว

ประกาศ ณ วันที่ ๓๐ เดือนตุลาคม พ.ศ. ๒๕๖๓

(นายวันชัย เกาะสูงเนิน)

อุตสาหกรรมจังหวัดฉะเชิงเทรา

เจ้าพนักงานอุตสาหกรรมแร่ประจำท้องที่



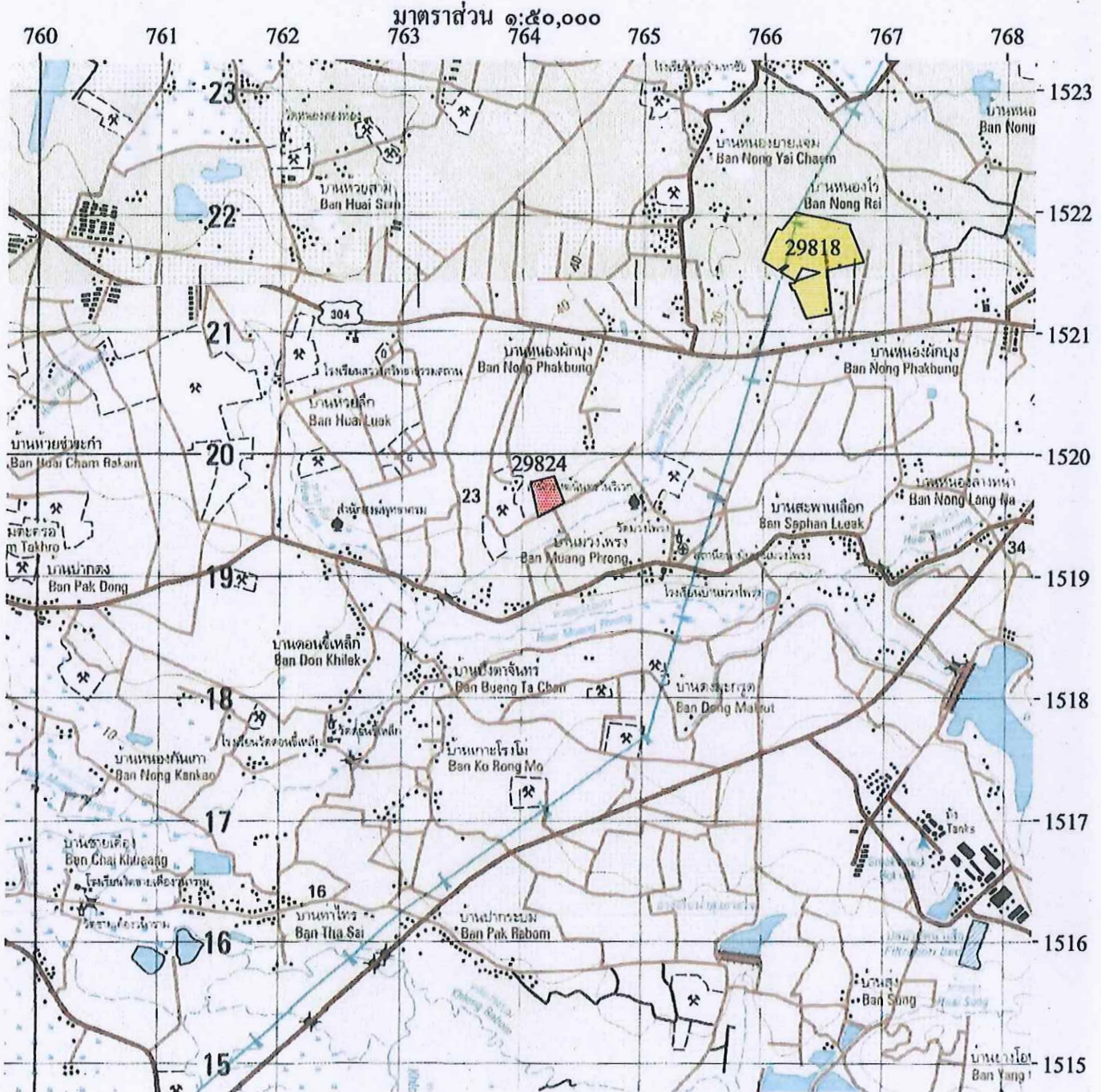
แผนที่แสดงจุดที่ตั้งและหมู่เหมืองใกล้เคียง

สำหรับการทำเหมืองประเภทที่ ๑

คำขอประทานบัตรที่ ๑/๒๕๖๓ หมายเลขหลักหมายเลขเหมืองแร่ที่ ๒๕๘๒๔

ของ บริษัท พี.บี.บี. คอนกรีต จำกัด

ที่หมู่ที่ ๑ ตำบลเขาหินซ้อน อำเภอพนมสารคาม จังหวัดฉะเชิงเทรา



หมายเหตุ แผนที่ฉบับนี้ ถ่ายมาจากแผนที่ภูมิประเทศ มาตรฐาน ๑:๕๐,๐๐๐ ของกรมแผนที่ทหาร ลำดับชุด L 7018 ระวัง 5236 I,II

ที่ระบายสี  คือ คำขอประทานบัตรที่ ๑/๒๕๖๓ หมายเลขหลักหมายเลขเหมืองแร่ที่ ๒๕๘๒๔

ที่ระบายสี  คือ ประทานบัตรแปลงใกล้เคียง

*A. ๒๗๖๕* ผู้เขียน

(นายสรารุท นุชศิริ)

นายช่างรังวัดชำนาญาน

๑๙ ส.ค. ๒๕๖๓

*Amirhan* ผู้ตรวจ

(นายอนุสรณ์ ศรีสุวรรณ)

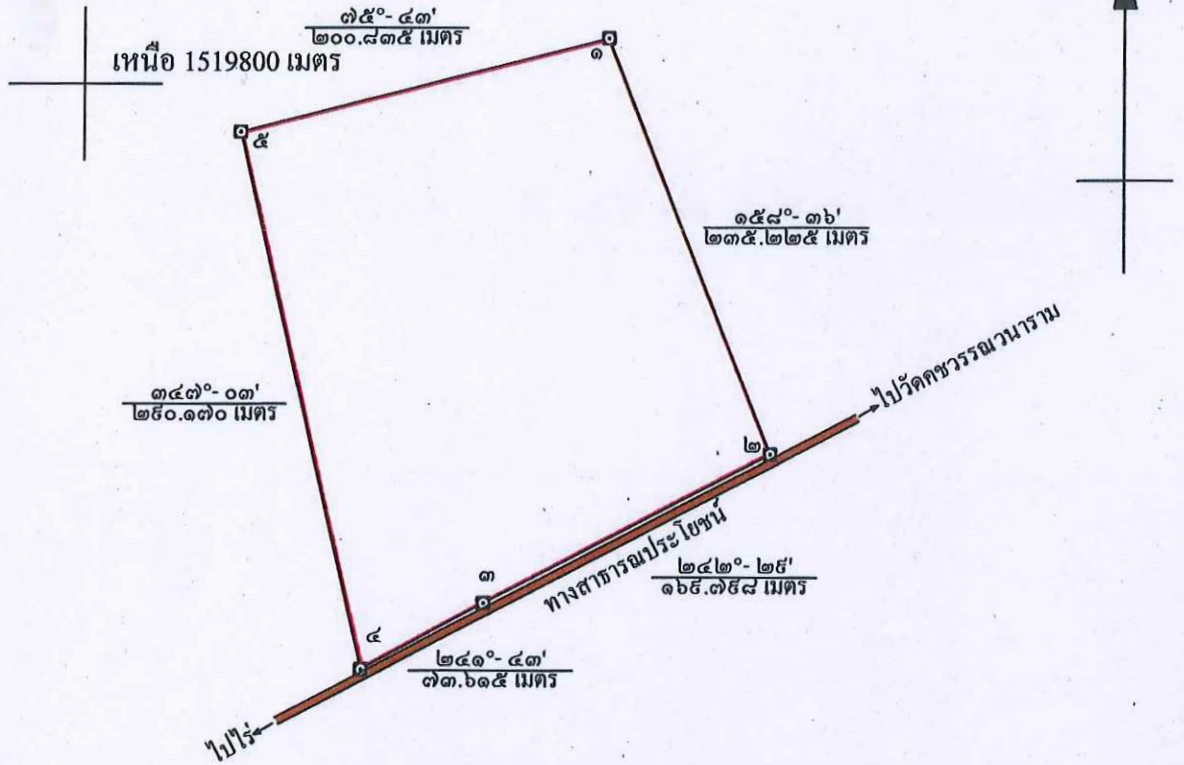
นายช่างรังวัดอาวุโส

๒๐ ส.ค. ๒๕๖๓



แผนที่  
 สำหรับการทำเหมืองประเภทที่ ๑  
 คำขอประทานบัตรที่ ๑/๒๕๖๓ หมายเลขหลักหมายเลขเหมืองแร่ที่ ๒๕๘๒๔  
 ของ บริษัท พี.บี.พี. คอนกรีต จำกัด  
 ที่หมู่ที่ ๑ ตำบลเขาหินซ้อน อำเภอพนมสารคาม จังหวัดฉะเชิงเทรา  
 ลำดับชุด L 7018 ระวัง 5236 II

ออก 764000 เมตร

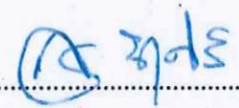


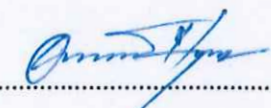
**หมายเหตุ**

- รังวัดออกจากหมุดหลักฐานการแผนที่หลัก GPS ที่ CHS 1-2/2563
- ค.ปบ.แปลงนี้ขอทับโฉนดที่ดินเลขที่ ๒๕๘๓๕ เลขที่ดิน ๔ ของนางสาวกาวีณี นิมปฐมวงษ์ ตามหนังสือยินยอมฉบับลงวันที่ ๑ กรกฎาคม ๒๕๖๓

เนื้อที่ ๓๕ ไร่ ๓ งาน ๗๕ ตารางวา

มาตราส่วน ๑ : ๔,๐๐๐

  
 ..... ผู้เขียน  
 (นายสรารุท นุชศิริ)  
 นายช่างรังวัดชำนาญงาน  
 ๑๙ ส.ค. ๒๕๖๓

  
 ..... ผู้ตรวจ  
 (นายอนุสรณ์ ศรีสุวรรณ)  
 นายช่างรังวัดอาวุโส  
 ๒๐ ส.ค. ๒๕๖๓